

出張可能！相談承ります！

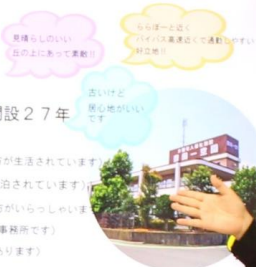
出前講座 受付中！

開催無料

オンライン開催も可能！

とよだいくうえん
豊田一空園

〒487-0101
豊田207-1
1月1日 開設27年



福祉施設の専門職が皆様のもとに様々な講座をお届けします！

< 講座テーマ例 >

- ▶ 福祉のしごとって？～魅力はっけん～
- ▶ 認知症ってなに？
- ▶ 福祉用具・住環境のアドバイス
- ▶ 笑いヨガ講座
- ▶ 入所までの流れってどうなってるの？
- ▶ 高齢者の飲み込みやすい食事
- ▶ 転倒予防と健康リハビリ体操
- ▶ お口の中の健康

介護福祉士 / 社会福祉士
管理栄養士 / 理学療法士
歯科衛生士 / 作業療法士 etc...

わたしたちが
出張します！

＼ 活用例 ＼

- ・地域会合で介護について話してほしい
- ・地区サロンで講座を開きたい
- ・会社のミニ研修で話してほしい
- ・学校のキャリア教育で講師をお願いしたい
etc...

記載以外の内容も承ります。お気軽にご相談ください！

— 開催場所 —

主催団体が希望する施設まで出張いたします（例：公民館・講座室・会社・学校など）

当法人内café & bakerySora横の
地域交流室もレンタル可能です！

— 対象の方 —

自治体 / 民生委員
シニアクラブ / 学校関係
一般企業 等 どなたでも！

社会福祉法人八生会

法人本部

お問合せはこちら

☎053-423-1165

✉honbu@hashoukai.or.jp

〒435-0005

浜松市中央区安新町38-1

出張出前講座講座一覧表

こちらの一覧からお選びください

R7.11.1 現在

講座No.	講義内容	職種	講師名	過去実績（今年度・昨年度）
1	家庭でできる食中毒予防	管理栄養士	天野聖子	給食ボランティア衛生・料理講習会講師
2	高齢者の飲み込みやすい食事	管理栄養士	西潟佐予	地区サロン
3	健康体操・転倒予防体操	理学療法士	伊藤誠建	老人クラブ・サロン・オレンジカフェなど
4	機能訓練士による転倒予防とリハビリ体操			
5	転倒予防と健康リハビリ体操	理学療法士	鈴木啓太	地区サロン
6	理学療法士のお仕事について			磐田市青城小学校
7	転倒予防と健康リハビリ体操	作業療法士	矢部里佳	民生委員会合
8	認知症予防のための話	作業療法士・ 介護支援専門員・福祉住環境コーディネーター	小笠原紀子	地区サロン・家族介護教室・福祉用具・交流センター老人クラブ・オレンジカフェなど
9	ダイエットについて			
10	福利用具の紹介と使い方			
11	健康維持とリフレッシュ			
12	福祉用具の紹介、使い方			
13	転倒予防体操			
14	住環境について			
15	認知症予防			
16	笑いヨガ			
17	住環境について			
18	お口の中の健康	歯科衛生士	竹内さとみ	
19	地域の置ける福祉施設の役割について	社会福祉士・ 介護支援専門員	大杉和也	磐田市の社協主催の中学校向け職業講話
20	磐田市の未来を考える 福祉編			
21	福祉とは何か・思いやりについて	介護福祉士・ 社会福祉士・ 介護支援専門員	松岡福代	磐田市青城小・豊田東小・和田東小・
22	福祉の仕事の魅力・種類・働き甲斐について			磐田市神明中学・大平台高校・福田小学校
23	SDGSと福祉のつながりについて			浜松市立立野中学・磐田市中部小
24	福祉体験前の心構え・福祉施設の意味			磐田市南部中学
25	「介護福祉士」とは	介護福祉士	頼実志歩	聖隷クリストファー大学介護福祉専門学校
26	介護保険の活用方法について	社会福祉士・ 主任介護支援専門員など	地域包括支援センター職員	地区サロン・老人クラブ・オレンジカフェなど
27	認知症について			
28	介護における尊厳の保持・自立支援 介護の基本 介護・福祉サービスの理解と医療との連携（介護保険制度）（障害者自立支援制度およびその他制度） 介護におけるコミュニケーション技術 認知症の理解 障害の理解 こころとからだのしくみと生活支援技術	介護福祉士・ 社会福祉士・ 介護支援専門員	山下未央 頼実志歩 芦刈昭平 水野利紀 清水宗徳 長谷川明日香 若子有里	八生会初任者研修講師

1講師1講座につき30分から1時間程度で提供いたします。
その他内容をご相談ください

