

サービス付き高齢者向け住宅 リッツハウス磐田



自立された女性が、いつまでも健康で、生きがいあふれる豊かな生活を…

女性目線で作られた住宅は、落ち着きがあり、お友達を呼びたくなるようなお洒落な空間。女性達が気兼ねなく、自由な生活を送っていただけます。広いラウンジは人の集う場所です。地域住民としての暮らしをサポートいたします。



デイサービス



百歳体操



モデルルーム



こども食堂



ワークショップ



手作りのお食事



外出行事



春フェスタ



地区サロン

○地域交流の拠点をめざして

地区サロンもぐもぐ、こども食堂など、地域の多世代が集まる仕組みがたくさんあります。入居者も地域の中に溶け込んだ生活を送ることが出来ます。

○好立地でどこに行くにも便利です

磐田駅から徒歩7分。コンビニエンスストアやスーパー、総合病院や薬局・美容院などすべて徒歩圏内の好立地です。

〒438-0074 磐田市二之宮702-1

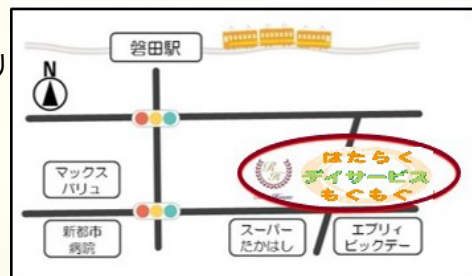
TEL : 0538-86-3002

FAX : 0538-86-3008

MAIL: ritz@hashoukai.or.jp

磐田インターより
お車で約15分

JR磐田駅より
南東へ徒歩7分



サービス付き高齢者向け住宅 リッツハウス磐田

・定員 39人

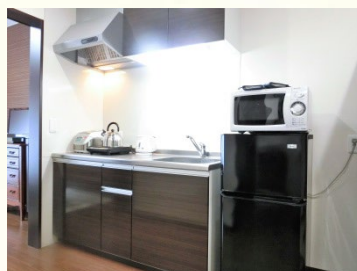
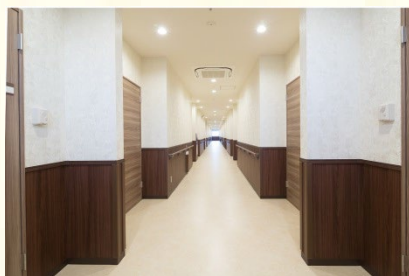
・事業内容

安否確認、状況把握、生活相談サービス付きの住宅

60歳以上の自立された女性が、年を重ねても

安心して生活ができる住まいを提供。

毎食食事の提供あり



通所介護 はたらくデイサービスもぐもぐ

・定員 15名

・営業日 月～金曜日（土日休み）

・営業時間 9：20～16：30

・事業内容

野菜・花・商品作り等のお仕事活動にて

地域の方々と関係作りや地域での居場所作りが

できます。新たな出会いを大切にしたデイサービスです。



商品作り



木材加工



全身運動

農作業・地域交流



外出活動